

Lighting
by Havsö



Modell: 550035

Bruksanvisning

Svenska, Norsk, English

Svenska

Säkerhetsföreskrifter	4
Användning	5
Skötsel och underhåll	6
Specifikationer	7

Norsk

Safety precautions	8
Operation	9
Care and maintenance	10
Specifications	11

English

Safety precautions	12
Operation	13
Care and maintenance	14
Specifications	15

Säkerhetsföreskrifter

Läs noggrant igenom bruksanvisningen innan du använder produkten och spara den för framtida bruk. Om du följer dessa instruktioner kommer du ha glädje av produkten länge.

- Innan du ansluter enheten: Säkerställ att ditt vägguttags spänning motsvarar den spänning som anges på produktens typskylt (typskylten är placerad på undersidan av enheten).
- För att förhindra risk för elchock: Öppna aldrig höljet. Det finns inga delar som du som användare själv kan laga. Överlåt all service till kvalificerad servicepersonal.
- Reparationer av elektriska enheter får endast utföras av behörig servicepersonal. Felaktig reparation kan utsätta användaren och enheten för allvarlig fara.
- Använd inte produkten om den har en skadad kontakt eller sladd, eller efter att den tappats och skadats på något sätt. Gör du det kan det leda till elchock eller skador på egendom.
- Om strömssladden är skadad måste den ersättas av tillverkaren, dess serviceagent eller liknande kvalificerad servicepersonal för att undvika fara.
- Koppla inte från enheten genom att dra i sladden, dra i kontakten.
- Enheten är endast avsedd för hushållsbruk och ska inte användas i industriella eller kommersiella syften.
- Använd inte enheten till annat än det den är avsedd för.
- Sänk inte ned enheten i vatten eller annan vätska.
- Koppla alltid från enheten innan du utför rengöring och underhåll.
- Placera inte enheten nära värmeavgivande produkter, eller i direkt solljus.
- Använd inte enheten utomhus.

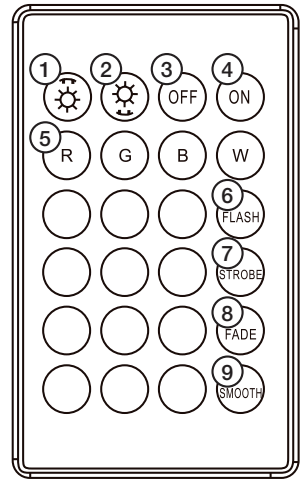
Användning

1. Anslut lampans sladd till ett vägguttag.
2. Slå på lampan med strömbrytaren.
3. Gör inställningar med fjärrkontrollen enligt nedan.

Obs! Lampan behåller de senaste inställningarna om strömmen bryts.

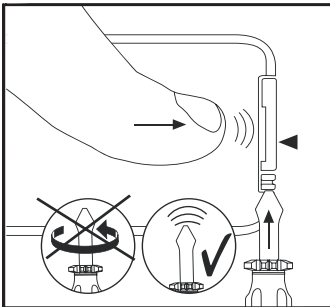
Fjärrkontrollen

1. [☀️] Öka ljusstyrkan på ljus med fast sken. Gör så att färgerna byts snabbare i inställningarna [FLASH], [STROBE], [FADE] och [SMOOTH].
2. [☀️] Minska ljusstyrkan på ljus med fast sken. Gör så att färgerna byts långsammare i inställningarna [FLASH], [STROBE], [FADE] och [SMOOTH].
3. [OFF] Av
4. [ON] På
5. Välj färg [R]=röd, [G]=grön, [B]=blå, [W]=vit.
6. [FLASH] Lampan byter snabbt färg.
7. [STROBE] Ljuset pulserar (endast vitt ljus).
8. [FADE] Ljuset växlar svepande.
9. [SMOOTH] Lampan byter färg snabbt. Snabbare än om du väljer [FLASH].



Byt fjärrkontrollens batteri

1 x CR2025



Skötsel och underhåll

- Rengör lampan med en lätt fuktad trasa. Använd ett mildt rengöringsmedel, aldrig lösningsmedel eller frätande kemikalier.
Obs! Dra ut nätkabeln ur vägguttaget innan rengöring.
- Dra alltid ut nätkabeln ur vägguttaget och förvara lampan torrt och dammfritt utom räckhåll för barn om den inte ska användas under en längre period.

Specifikationer

Modellnummer	550035
Strömförsörjning	AC 230 V, 50 Hz
Effekt	5 W
Livslängd	Upp till 25 000 timmar
IP-klassificering	IP20
Fjärrkontrollsbatteri	CR2025
Sladdlängd	1,5 meter
Mått	Ø 200 mm
Vikt	1 kg

Miljö

Den här symbolen på produkten eller i instruktionerna betyder att den elektriska och elektroniska utrustningen ska slängas separat från annat hushållsavfall när den inte fungerar längre. Inom EU finns separata återvinningssystem för avfall. Kontakta lokala myndigheter eller din återförsäljare för mer information.



Den här symbolen på produktens förpackning innebär att materialet är återvinningsbart.



Lag och säkerhet

Detta märke finns på produkten och i manualen för att visa att den uppfyller de europeiska säkerhets- och elektromagnetiska kraven. Denna produkt är tillverkad enligt gällande regler för elektromagnetiska fält (EMF), vilket innebär att den är säker att använda så länge säkerhetsanvisningarna följs. Produkten är tillverkad enligt gällande EU-lagstiftning, som begränsar användning av skadliga ämnen i elektriska och elektroniska produkter.



Förbehåll

Vi förbehåller oss rätten att justera eventuella tryckfel samt fortlöpande ändra och förbättra produkten och medföljande material.

Sikkerhetsforskrifter

Les nøye gjennom bruksanvisningen innen du tar i bruk produktet og ta vare på den for fremtidig bruk. Dersom du følger disse instruksjonene kommer du til å ha glede av produktet lenge.

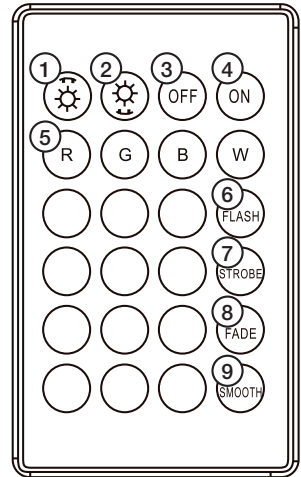
- Før du kobler til enheten: Sørg for at vegguttakets spenning tilsvarer spenningen som angis på produktet typeskilt (typeskiltet er plassert på undersiden av enheten).
- For å forhindre riskiko for elektrisk støt: Åpne aldri lokket. Det finnes ingen deler som du som forbruker selv kan lage. Overlat all service til kvalifisert servicepersonale.
- Reparasjon kan utsette brukeren og enheten for alvorlig fare.
- Bruk ikke produktet dersom den har en skadet kontakt eller ledning, eller etter at den har blitt mistet i bakken eller skadet på noen måte. Gjør du det kan det føre til elstøt/personskade eller skade på eiendom.
- Dersom strømledningen er skadet må den erstattes av produsent, produsentens serviceagent eller lignende kvalifisert servicepersonale for å unngå fare.
- Enheten må ikke kobles fra ved å dra i ledningen, dra i selve kontakten.
- Bruk ikke enheten til annet enn det den er ment til å brukes til.
- Ikke dypp enheten i vann eller annen væske.
- Koble alltid fra enheten innen du utfører rengjøring og vedlikehold.
- Plasser ikke enheten nære varmegivende produkter, eller i direkte sollys.
- Enheten må ikke benyttes utendørs.

1. Plugg støpselet til et strømuttak.
2. Skru på lampen med strømbryteren.
3. Still inn fjernkontrollen som beskrevet nedenfor.

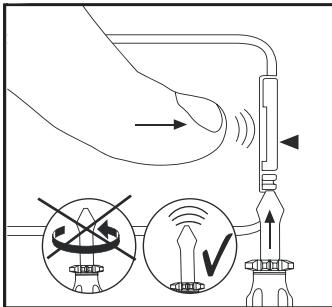
Obs! Lampen beholder de innstillingene som ble brukt sist hvis strømmen brytes.

Fjernkontrollen

1. [☀️] Øke lysstyrken på lys med fast skinn. Gjør sånn at fargene skiftes raskere i innstillingene [FLASH], [STROBE], [FADE] og [SMOOTH].
2. [☹️] Reduser lysstyrken på lyset med fast skinn. Gjør sånn at fargene skifter saktere i innstillingene [FLASH], [STROBE], [FADE] og [SMOOTH].
3. [OFF] Av
4. [ON] På
5. Velg farge [R]=rød, [G]=grønn, [B]=blå, [W]=hvit.
6. [FLASH] Lampen skifter farge i rask fart.
7. [STROBE] Lyset pulserer (gjelder kun hvit lys).
8. [FADE] Lyset skifter med glidende overganger.
9. [SMOOTH] Lampen skifter farge i raskt, dvs. enda raskere enn når du velger [FLASH].



Skift fjernkontrollens batteri



1 x CR2025

Stell og vedlikehold

- Rengjør produktet med en lett fuktet klut. Bruk et mildt rengjøringsmiddel, aldri løsningsmidler eller etsende kjemikalier. **Obs!** Trekk alltid ledningen ut fra strømuttaket før rengjøring.
- Når lampen ikke er i bruk skal den lagres tørt og støvfritt, og utilgjengelig for barn. Trekk også ut støpselet.

Spesifikasjoner

Modellnummer	550035
Strømforsyning	AC 230 V, 50 Hz
Effekt	5 W
Levetid	Opptil 25000 timer
Beskyttelsesklasse	IP20
Fjernkontrollbatteri	CR2025
Kabellengde	1,5 meter
Mål	Ø 200 mm
Vekt	1 kg

Miljø

Dette symbolet på produktet eller i instruksjonene betyr at det elektriske og elektroniske utstyret skal kastes separat fra annet husholdningssavfall når den ikke lenger fungerer. Innenfor EU finnes separate gjenvinningssystemer for avfall. Kontakt lokale myndigheter eller din forhandler for mer informasjon.



Dette symbolet på produktets forpakning innebærer at materialet er resirkulerbart.



Lov og sikkerhet

Dette merket finnes på produktet og i manualen for å vise at det oppfyller de europeiske sikkerhets- og elektromagnetiske kravene. Dette produktet er utviklet i henhold til gjeldende regler for elektromagnetiske felt (EMF), noe som innebærer at den er trygg å bruke så lenge sikkerhetsinstruksjonene følges. Produktet er utviklet i henhold til gjeldende EU-lovgivning, som begrenser bruk av skadelige materialer i elektriske og elektroniske produkter.



Forbehold

Vi forbeholder oss retten til å justere eventuelle trykkfeil samt fortløpende endre og forbedre produktet og medfølgende materiale.

Safety precautions

Read this instruction manual carefully before use and save it for future reference. If you follow these instructions, your appliance will provide you with years of good service.

- Before you connect the appliance: Ensure that the voltage rating on the type plate corresponds to your mains voltage (type plate is located on the bottom of the product).
- To reduce the risk of electric shock: Do not remove the cover. There are no user serviceable parts inside. Refer servicing to qualified service personnel.
- Repairs to electrical appliances shall always be performed by qualified personnel. Improper repairs may place the user and the equipment at serious risk.
- Do not operate the appliance with a damaged plug or cord, after a malfunction or after being dropped or damaged in any way. Doing so may cause electric shock/personal injuries and property damage may occur.
- If the supply cord is damaged, it must be replaced by the manufacturer, its service agent or similarly qualified people to avoid a hazard.
- Do not remove the appliance from the mains power supply by pulling the cord, pull the plug.
- Do not use the appliance for anything other than its intended use.
- Do not immerse the product in water or any other liquid.
- Always unplug the appliance after use and before any cleaning or maintenance.
- Do not place the appliance near heat emitting appliances or in direct sunlight.
- Do not use the appliance outdoors.

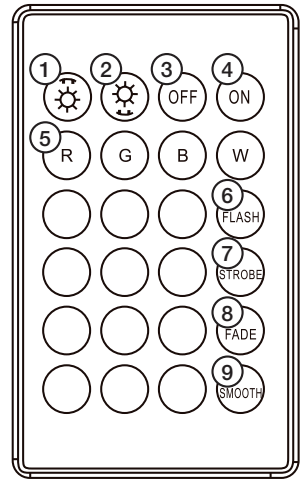
Operation

1. Plug the cord into a wall socket.
2. Switch the lamp on with the power switch.
3. Change the light settings using the remote control as instructed below.

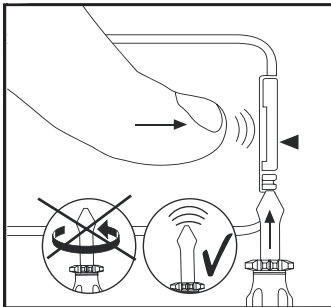
Note: The lamp saves the latest settings if the power is cut.

Remote control

1. [☀️] Increase brightness of light shining steadily. Make the colours change quicker in the [FLASH], [STROBE], [FADE] and [SMOOTH] settings.
2. [☾️] Decrease brightness of light shining steadily. Make the colours change slower in the [FLASH], [STROBE], [FADE] and [SMOOTH] settings.
3. [OFF] switch the lamp off.
4. [ON] switch the lamp on.
5. Select colour [R]=red, [G]=green, [B]=blue, [W]=white.
6. [FLASH] the lamp changes colour quickly.
7. [STROBE] the light pulses (only white light).
8. [FADE] the light changes gradually.
9. [SMOOTH] the lamp changes colour quickly, quicker than if you select [FLASH].



Changing the battery of the remote control



1 x CR2025

Care and maintenance

- Clean the exterior of the lamp by wiping it with a damp cloth. Use only mild cleaning agents, never solvents or corrosive chemicals.
Note: Unplug the mains lead from the wall socket before cleaning.
- Always unplug the lamp and store it in a dry, dust-free environment out of children's reach whenever it is not to be used for a long time.

Specifications

Model number	550035
Power supply	AC 230 V, 50 Hz
Effect	5 W
Life-span	Up to 25 000 hours
IP class	IP20
Remote control battery	CR2025
Cord length	1.5 meter
Size	Ø 200 mm
Weight	1 kg

Environment

This symbol on the product or in the instructions means that the electrical and electronic equipment must be disposed of separately from other household waste when it does not work anymore. The EU has separate waste collection systems, contact your local dealer or authority for more information.



This symbol on the products packaging means that the material is recyclable.



Law and safety

This product has been manufactured according to current regulations for electromagnetic fields (EMF), which means that it is safe to use if used according to safety instructions. The product is manufactured according to current regulations within the EU legislation, limiting the use of hazardous substances in electrical and electronic equipment.



Reservations

We reserve the right to correct any typographical errors, and reserve the right to make ongoing changes and improvements to the product and related materials.

HAVSÖ

A thick, black, stylized wavy line that underlines the word 'HAVSÖ'. It starts with a small upward curve on the left, dips into a deep valley in the middle, and then rises to a small peak on the right.

Ditt naturliga val!