

Lighting

by Havsö



Modell: 570048, 570049

Bruksanvisning

Svenska, English

Svenska

Säkerhetsföreskrifter	4-5
Produktöversikt.....	6
Användning	7-9
Specifikationer	10
Övrig information.....	11

English

Safety precautions	12-13
Product overview.....	14
Operation	15-17
Specifications	18
Other information	19

Säkerhetsföreskrifter

Läs noggrant igenom bruksanvisningen innan du använder produkten och spara den för framtida bruk. Om du följer dessa instruktioner kommer du ha glädje av produkten länge.

Generella säkerhetsinstruktioner:

- Innan du ansluter enheten: Säkerställ att ditt vägguttags spänning motsvarar den spänning som anges på produktens typskylt (typskylten är placerad på undersidan av enheten).
- För att förhindra risk för elchock: Öppna aldrig höljet. Det finns inga delar som du som användare själv kan laga. Överlåt all service till kvalificerad servicepersonal.
- Reparationer av elektriska enheter får endast utföras av behörig servicepersonal. Felaktig reparation kan utsätta användaren och enheten för allvarlig fara.
- Använd inte produkten om den har en skadad kontakt eller sladd, eller efter att den tappats och skadats på något sätt. Gör du det kan det leda till elchock/personskador eller skador på egendom.
- Om strömsladden är skadad måste den ersättas av tillverkaren, dess serviceagent eller liknande kvalificerad servicepersonal för att undvika fara.
- Koppla inte från enheten genom att dra i sladden, dra i kontakten. Annars kan sladden eller enheten skadas.
- Tryck inte in föremål i några öppningar på enheten då skada på enheten och/eller elchock kan uppstå.
- Enheten är endast avsedd för hushållsbruk och ska inte användas i industriella eller kommersiella syften.
- Använd inte enheten till annat än det den är avsedd för.
- Sänk inte ned enheten i vatten eller annan vätska. Produkten är sköljtät men ska inte sänkas ned i vatten.
- Koppla alltid från enheten innan du utför rengöring och underhåll.

Säkerhetsföreskrifter

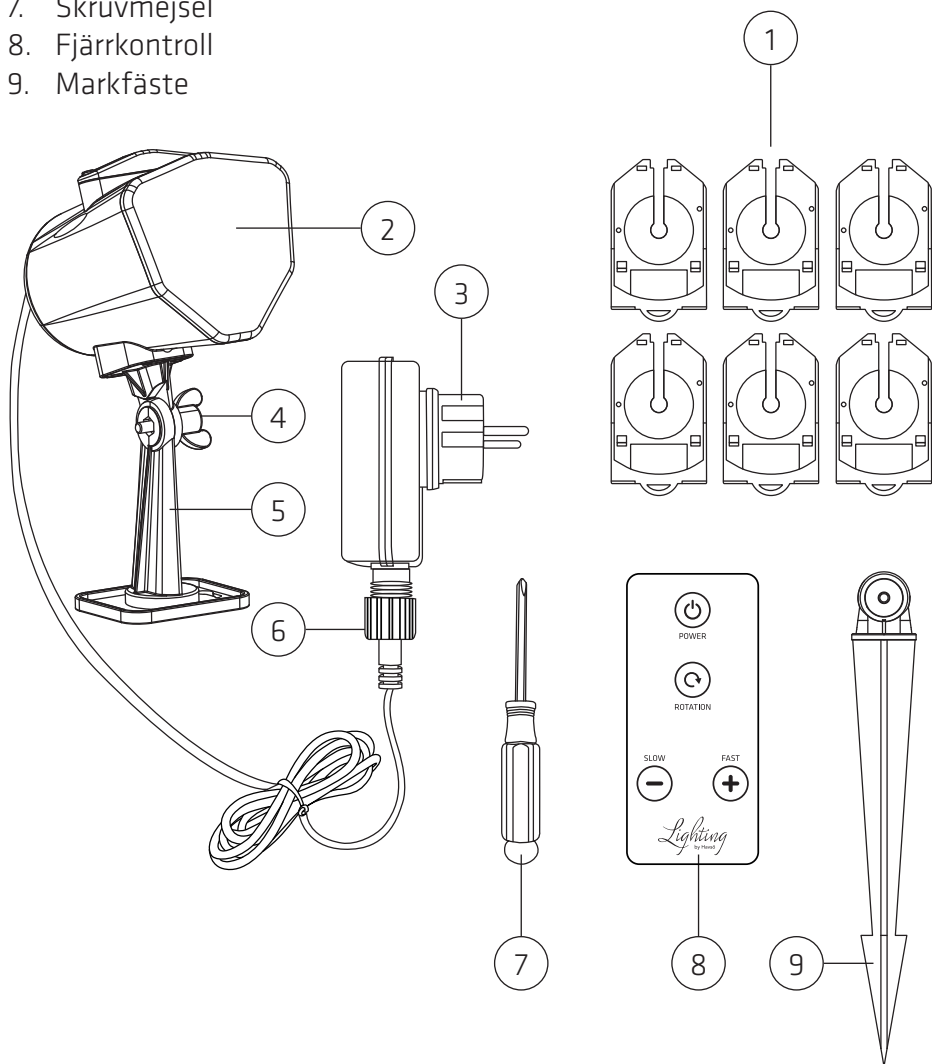
- Placera inte enheten nära värmeavgivande produkter, eller i direkt solljus. Enheten ska användas i en omgivningstemperatur av -26 till 35 °C.
- Denna utrustning får inte användas av personer (inklusive barn) med nedsatt känsel, fysisk eller mental förmåga eller har bristfällig erfarenhet eller kunskap. De ska ha lämplig tillsyn och ges tillräckliga instruktioner från en person som ansvarar för deras säkerhet, för att få använda utrustningen.
- Lämna aldrig enheten i närheten av barn. Produkten är ingen leksak! Noggrann tillsyn krävs när produkten används i närheten av barn.

Säkerhetsföreskrifter för dekorationsbelysning:

- Denna produkt kan användas både inomhus och utomhus. Adaptern är klassad som IP44 och kan användas utomhus.
- Starta inte produkten när den fortfarande ligger i förpackningen.
- Enheten får endast anslutas till ett strömuttag med den medföljande adaptern.
- Täck inte dekorationsbelysningen. Säkerställ tillräcklig lufttillförsel runtom produkten.
- Fäst inte kabeln med klamrar eller spikar.
- Placera inte kabeln under en matta eller någonstans där den kan skadas. Säkerställ att kabeln är helt utredd och placerad där den inte kan ta skada eller någon kan snubbla över den.
- Lamporna i enheten går inte att byta ut.
- Produkten får inte modifieras på något sätt.
- Titta aldrig rakt in i lampan; det kan orsaka ögonskador.

Produktöversikt

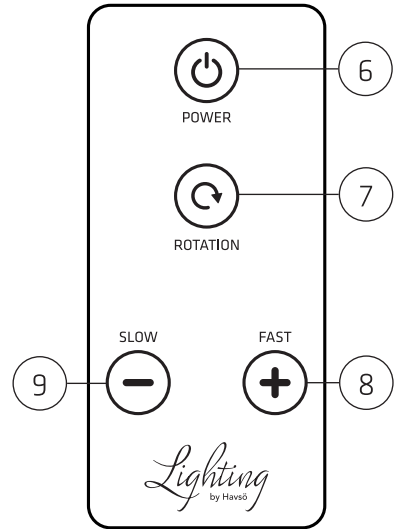
1. Temakort
(totalt 6 stycken, ett är redan monterat i enheten)
2. Dekorationsbelysning
3. AC-adapter
4. Vingskruv
5. Väggefäste
6. Skruvlock
7. Skruvmejsel
8. Fjärrkontroll
9. Markfäste



Användning

Användning:

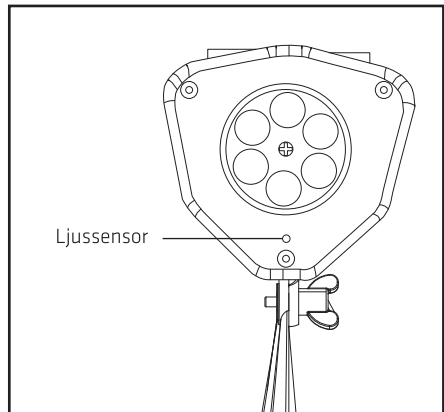
1. Plocka försiktigt upp produkten från förpackningen.
2. Placera enheten på en plan och stabil yta - montera på en vägg eller fäst i gräsmattan med markfästet.
3. Anslut den fria änden av kabeln till den medföljande adaptern, och fäst den ordentligt genom att skruva åt skruvlocket. Säkerställ att kabeln är helt utredd och att det inte finns några knutar på den.
4. Anslut AC-adaptern till ett eluttag, antingen inomhus eller utomhus.
5. Justera lamphuvudet i korrekt riktning och skruva sedan åt vingskruven.
6. Tryck på "POWER" för att starta eller stänga av.
7. Tryck på "ROTATION" för att starta eller stoppa rotationen.
8. Tryck på "SLOW" för att sänka rotationshastigheten.
9. Tryck på "FAST" för att öka rotationshastigheten.



Obs: Enheten har en ljussensor som gör att den automatiskt stängs av om det omgivande ljuset överstiger 20 lm.

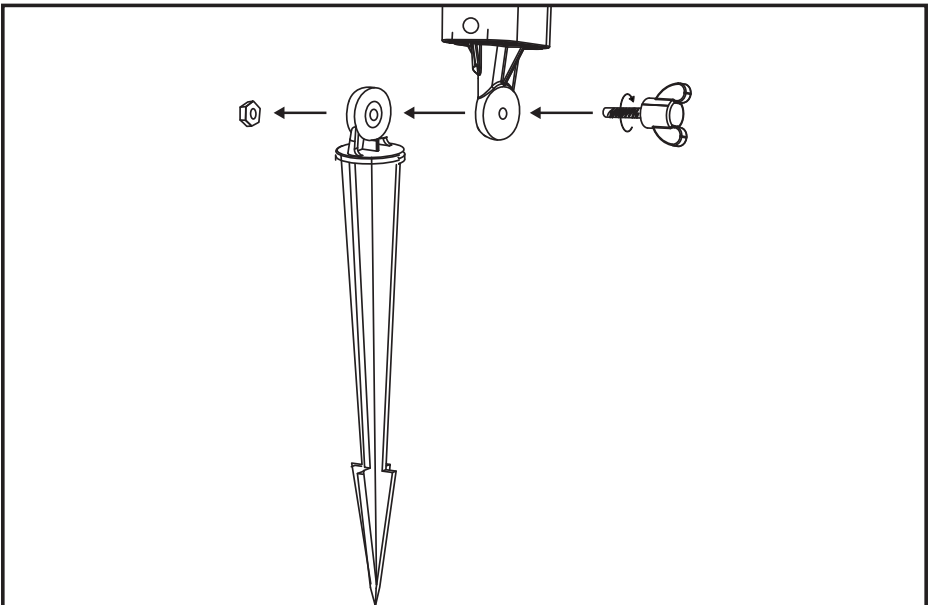
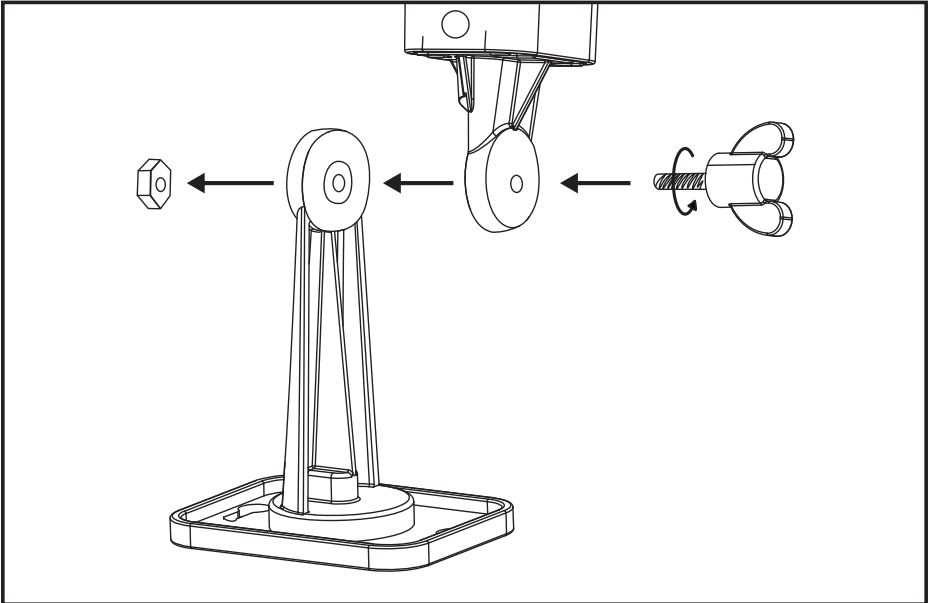
Om du behöver rengöra enheten:

Torka den med en mjuk svamp och varmt vatten med lite rengöringsmedel.



Användning

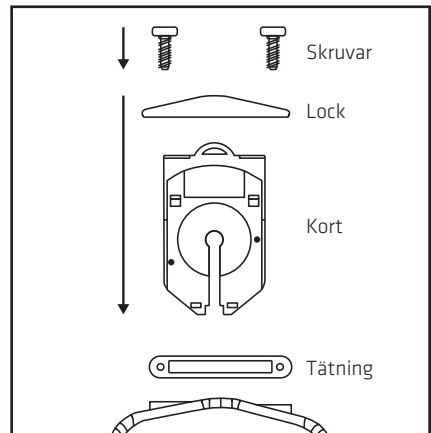
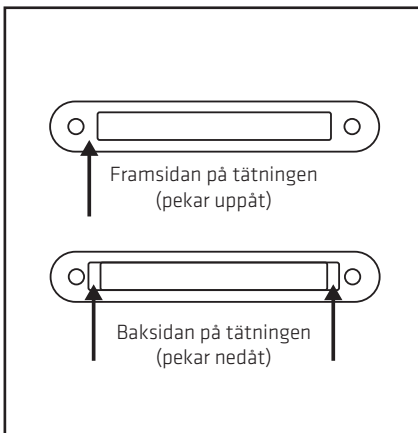
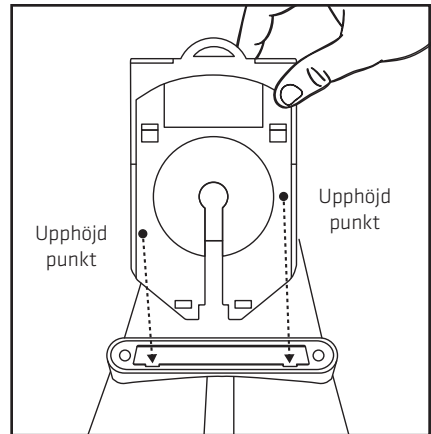
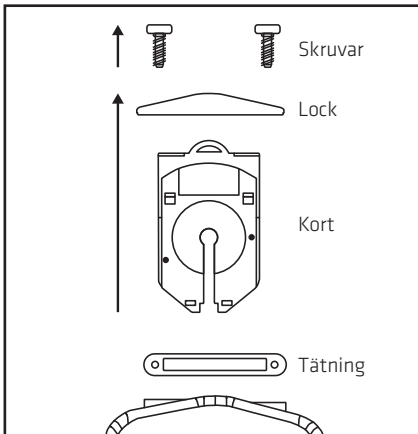
Installera fästen:



Användning

Byta temakort:

1. Skruva loss skruvarna på ovansidan av enheten.
2. Ta bort locket och ta ut det nuvarande kortet.
3. Sätt i ett nytt kort genom att peka sidan med de två upphöjda punkterna mot linsen och tryck sedan ner det i spåret.
Obs: De två upphöjda punkterna måste linjera med spåren i öppningen.
4. För att säkerställa att produkten fortfarande är vattentät behöver du se till att tätningen är korrekt placerad. Fäst sedan locket med skruvarna igen. **Obs:** De två sidorna av tätningen är olika.



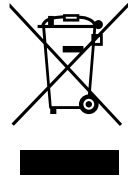
Specifikationer

Modellnummer	570048 / 570049
Strömförsörjning	AC 230 V / 50 Hz / 5,6 W
Adaptermodellnummer	XY-1200500-EO
Adapter in	AC 100-240 V / 0,3 A / Max 50/60 Hz
Adapter ut	12 V / 0,5 A / 6 W
LED-lampor	4 W
Omgivningstemperatur	-26 till 35 °C
IP-klass (vattentålighet)	IP44
Sladdlängd	6 meter
Mått med väggfäste	9,25 x 15 x 21 cm
Mått med markfäste	9,25 x 15 x 34,5 cm

Övrig information

Miljö

Den här symbolen på produkten eller i instruktionerna betyder att den elektriska och elektroniska utrustningen ska slängas separat från annat hushållsavfall när den inte fungerar längre. Inom EU finns separata återvinningssystem för avfall. Kontakta lokala myndigheter eller din återförsäljare för mer information.



Den här symbolen på produktens förpackning innebär att materialet är återvinningsbart.



Lag och säkerhet

Detta märke finns på produkten och i manualen för att visa att den uppfyller de europeiska säkerhets- och elektromagnetiska kraven. Denna produkt är tillverkad enligt gällande regler för elektromagnetiska fält (EMF), vilket innebär att den är säker att använda så länge säkerhetsanvisningarna följs. Produkten är tillverkad enligt gällande EU-lagstiftning, som begränsar användning av skadliga ämnen i elektriska och elektroniska produkter.



Förbehåll

Vi förbehåller oss rätten att justera eventuella tryckfel samt fortlöpande ändra och förbättra produkten och medföljande material.

Safety precautions

Read this instruction manual carefully before use and save it for future reference. If you follow these instructions, your appliance will provide you with years of good service.

General safety precautions:

- Before you connect the appliance: Ensure that the voltage rating on the type plate corresponds to your mains voltage (type plate is located on the bottom of the product).
- To reduce the risk of electric shock: Do not remove the cover. There are no user serviceable parts inside. Refer servicing to qualified service personnel.
- Repairs to electrical appliances shall always be performed by qualified personnel. Improper repairs may place the user and the equipment at serious risk.
- Do not operate the appliance with a damaged plug or cord, after a malfunction or after being dropped or damaged in any way. Doing so may cause electric shock/personal injuries and property damage may occur.
- If the supply cord is damaged, it must be replaced by the manufacturer, its service agent or similarly qualified people to avoid a hazard.
- Do not remove the appliance from the mains power supply by pulling the cord, pull the plug. Otherwise damage to the cord and appliance may occur.
- Do not push objects into any openings as damage to the equipment and/or electric shock may occur.
- Do not use the appliance for anything other than its intended use.
- Do not immerse the product in water or any other liquid. The appliance is water-resistance and can be *rinsed*, but shall not be *immersed* in water.
- Always unplug the appliance after use and before any cleaning

Safety precautions

or maintenance.

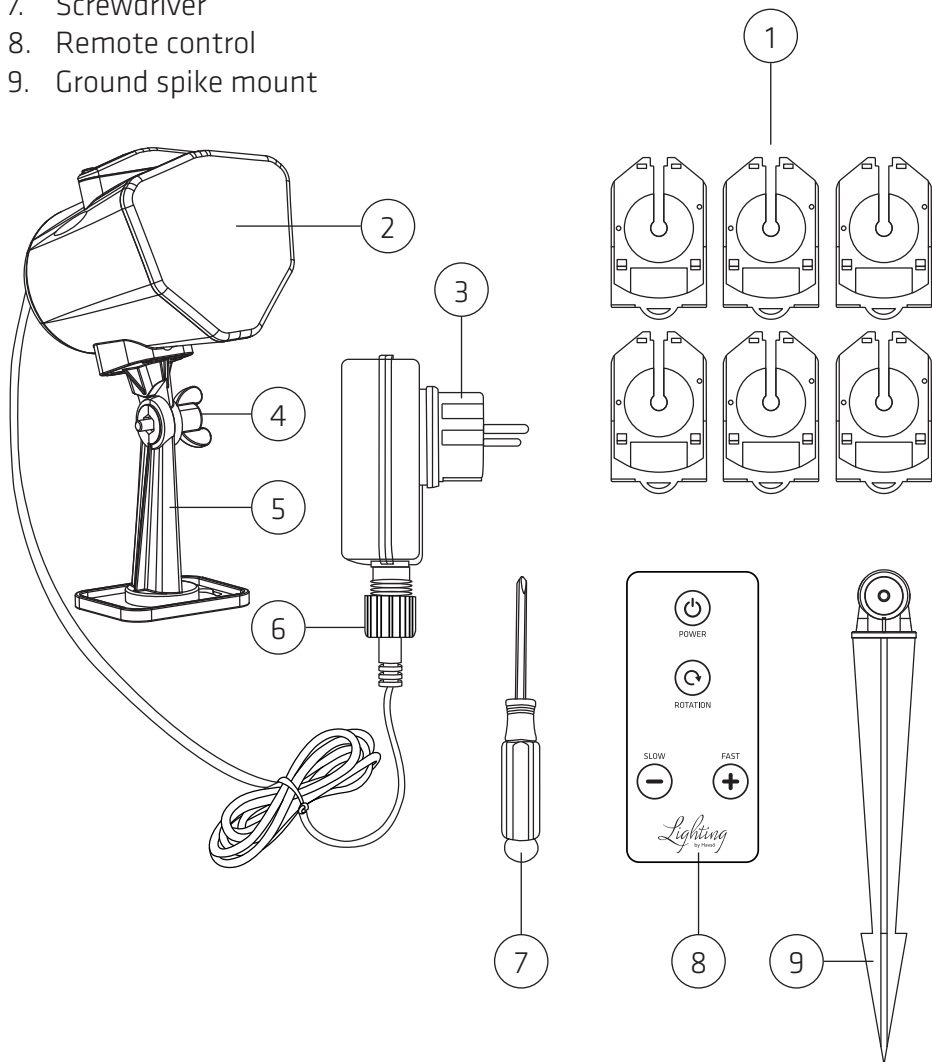
- Do not place the appliance near heat emitting appliances or in direct sunlight. The appliance shall be used in an ambient temperature of -26 to 35 °C.
- The equipment is not intended for use by people (including children) with reduced physical, sensory or mental capabilities, or lack of experience or knowledge. They should be given appropriate supervision and instructions to use the equipment by a person responsible for their safety.
- Never leave the appliance within reach of children. The product is not a toy! Close supervision is required when using the appliance near children.

Decoration light safety precautions:

- This product can be used both indoor and outdoor. The adapter is rated IP44 and can be used outdoor.
- Do not turn on the product while it is still in the packaging.
- The appliance must only be connected to the mains power supply via the supplied AC adapter.
- Do not cover the decoration light with any material. Ensure adequate airflow around the appliance.
- Do not secure the wiring of the product with staples or nails.
- Do not place the cable under a carpet or anywhere where it may get damaged. Ensure that the cable is fully unravelled and placed where it will not become damaged or cause a tripping hazard.
- The LED's inside the product are non-replaceable.
- This product must not be modified or adapted in any way.
- Never look directly into the LED light; it could damage your eyes.

Product overview

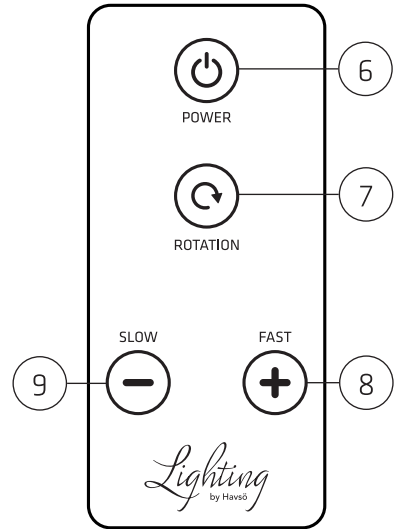
1. Theme cards
(totally 6 pieces, one is already assembled inside the unit)
2. Decoration light
3. AC adapter
4. Wing screw
5. Wall mount
6. Screw cap
7. Screwdriver
8. Remote control
9. Ground spike mount



Operation

Use:

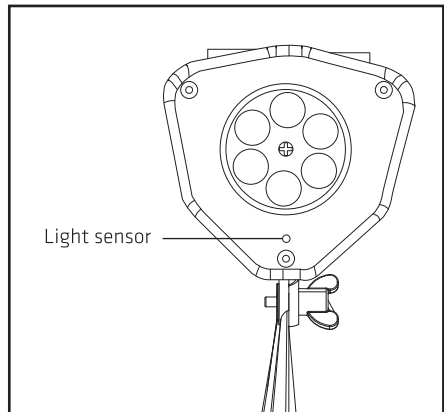
1. Carefully remove the appliance from the packaging.
2. Place the product on a flat and stable surface - mount on a wall or stick in the lawn by using the ground spike.
3. Connect the free end of the cable to the AC adapter, and fasten it with the screw cap. Make sure that the cable is completely unravelled and there are no snags in the cable.
4. Connect the AC adapter into an electrical outlet, indoor or outdoor.
5. Adjust the lamp head to the desired angle and tighten the wing screw.
6. Press "POWER" and the light will be turned on or off.
7. Press "ROTATION" and the light will start or stop rotating.
8. Press "SLOW" and the rotation speed will be slower.
9. Press "FAST" and the rotation speed will be faster.



Note: The appliance has a light sensor, it will be automatically turned off when the ambient brightness exceeds 20 lm.

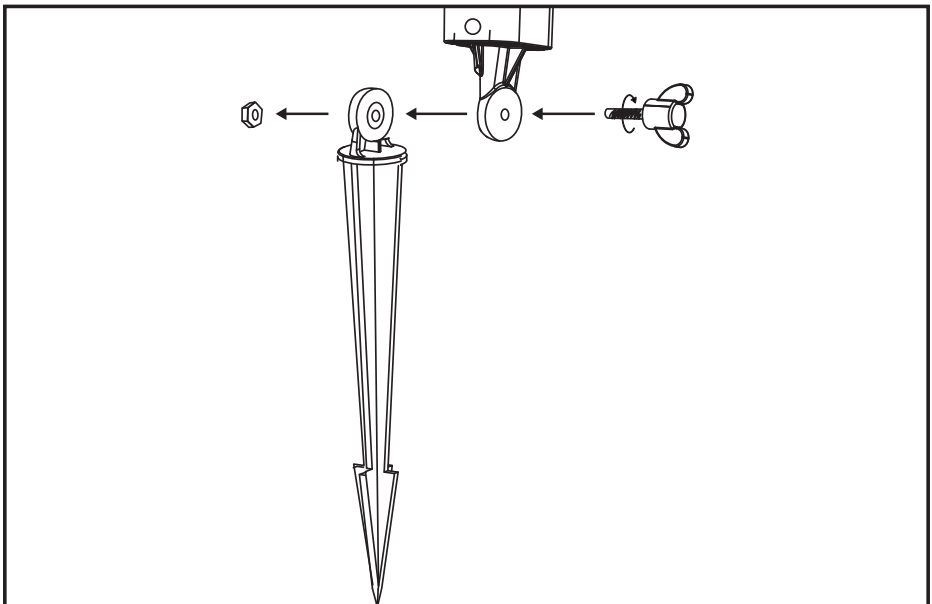
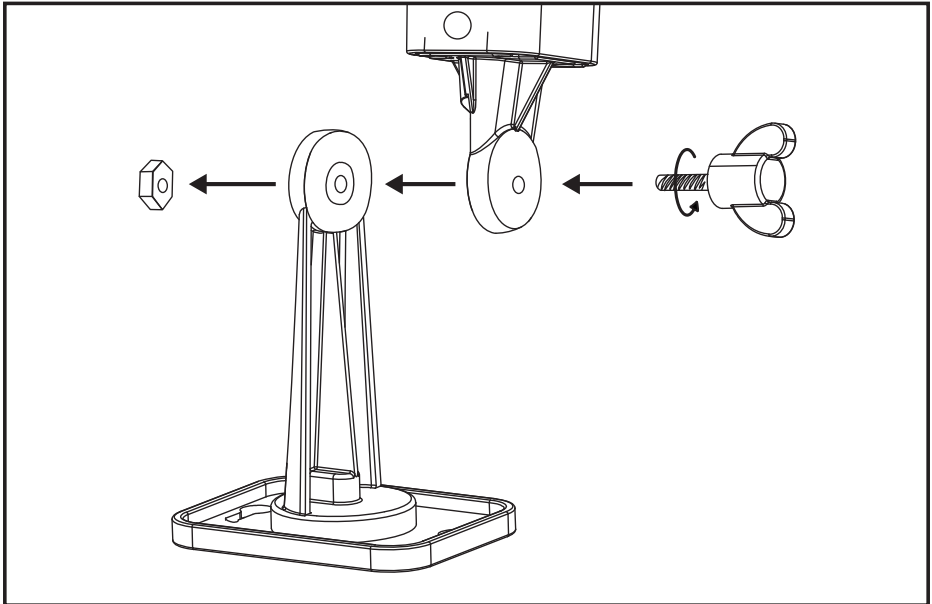
If you need to clean the unit:

Wipe it with a soft sponge and warm soapy water.



Operation

Install mounts:

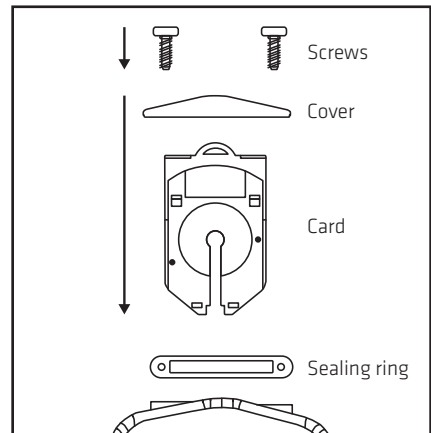
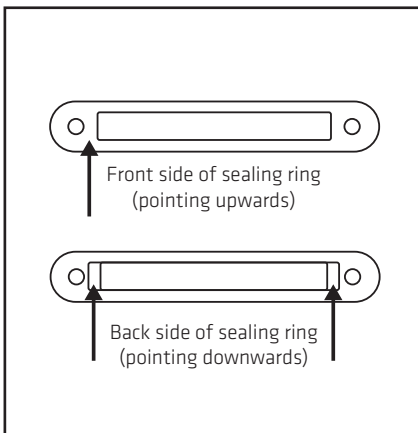
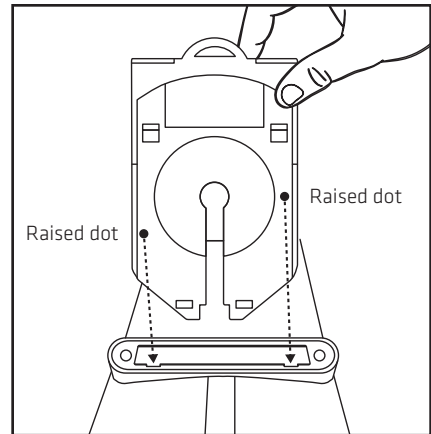
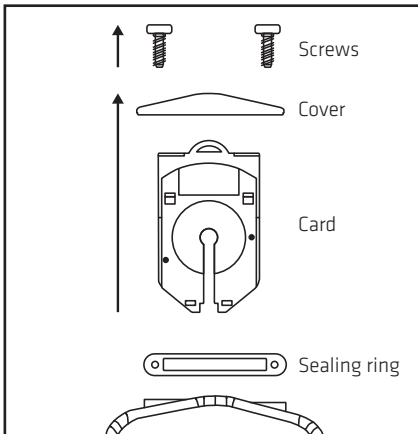


Operation

Change cards:

1. Remove the screws on top of the decoration light.
2. Take off the cover and take out the current card.
3. Add a new card by pointing the side with two raised dots towards the lens of the decoration light and then insert it into the slot.
Note: The two raised dots must align with the grooves in the slot opening.
4. To ensure the product is water-resistant, make sure the sealing ring is in the correct location, then fasten the cover with the screws.

Note: The two sides of the sealing ring are different.



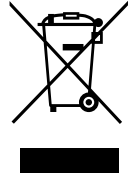
Specifications

Model number	570048 / 570049
Power supply	AC 230 V / 50 Hz / 5.6 W
Adapter model number	XY-1200500-EO
Adapter input	AC 100-240 V / 0.3 A / Max 50/60 Hz
Adapter output	12 V / 0.5 A / 6 W
LED bulbs	4 W
Ambient temperature	-26 to 35 °C
Water-resistance class	IP44
Cord length	6 meter
Dimensions with wall mount	9.25 x 15 x 21 cm
Dimensions with ground spike	9.25 x 15 x 34.5 cm

Other information

Environment

This symbol on the product or in the instructions means that the electrical and electronic equipment must be disposed of separately from other household waste when it does not work anymore. The EU has separate waste collection systems, contact your local dealer or authority for more information.



This symbol on the products packaging means that the material is recyclable.



Law and safety

This product has been manufactured according to current regulations for electromagnetic fields (EMF), which means that it is safe to use if used according to safety instructions. The product is manufactured according to current regulations within the EU legislation, limiting the use of hazardous substances in electrical and electronic equipment.



Reservations

We reserve the right to correct any typographical errors, and reserve the right to make ongoing changes and improvements to the product and related materials.

HAVSÖ

A stylized graphic element consisting of two thick, black, curved lines that sweep from left to right, positioned beneath the word 'HAVSÖ'.

Ditt naturliga val!